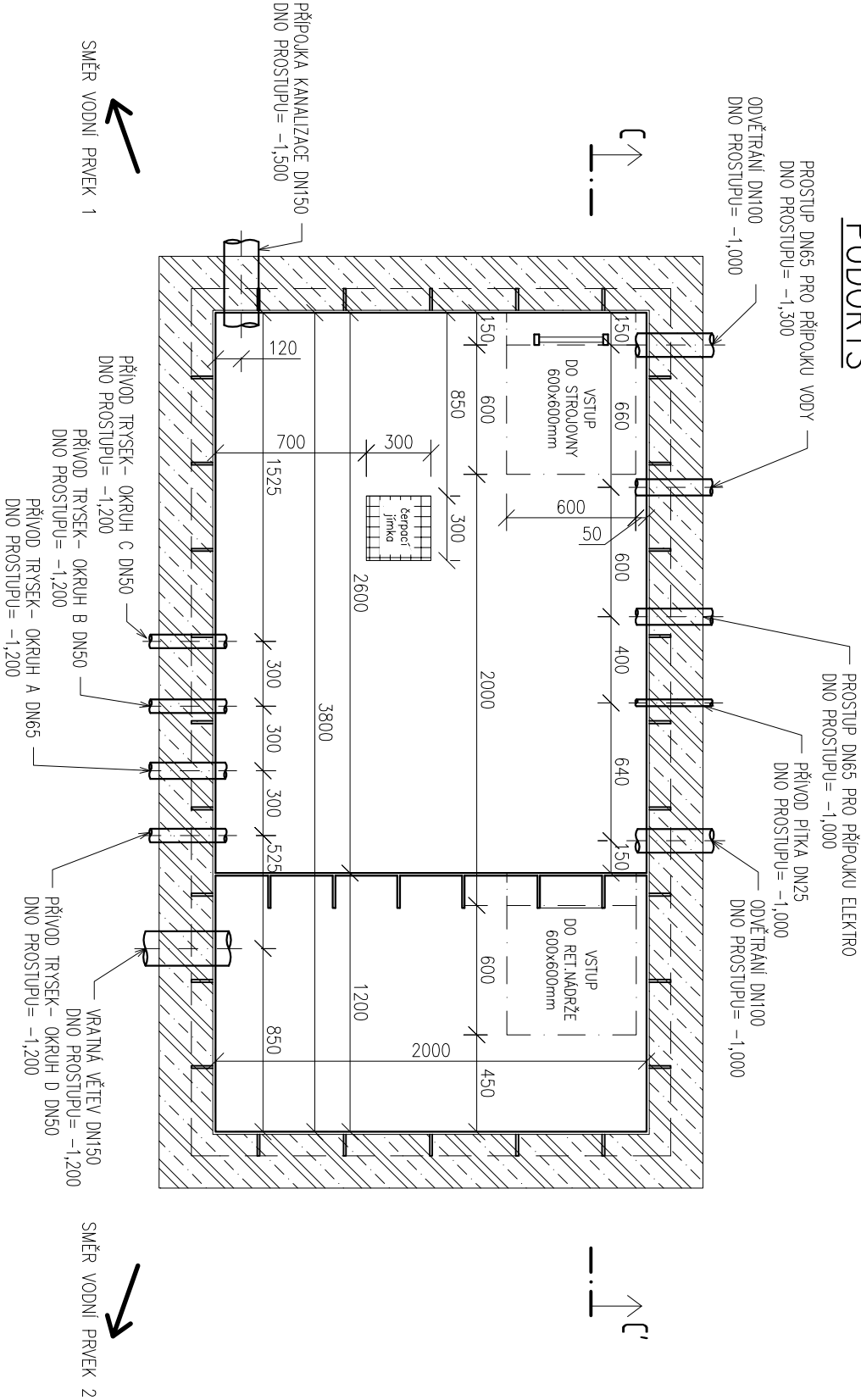
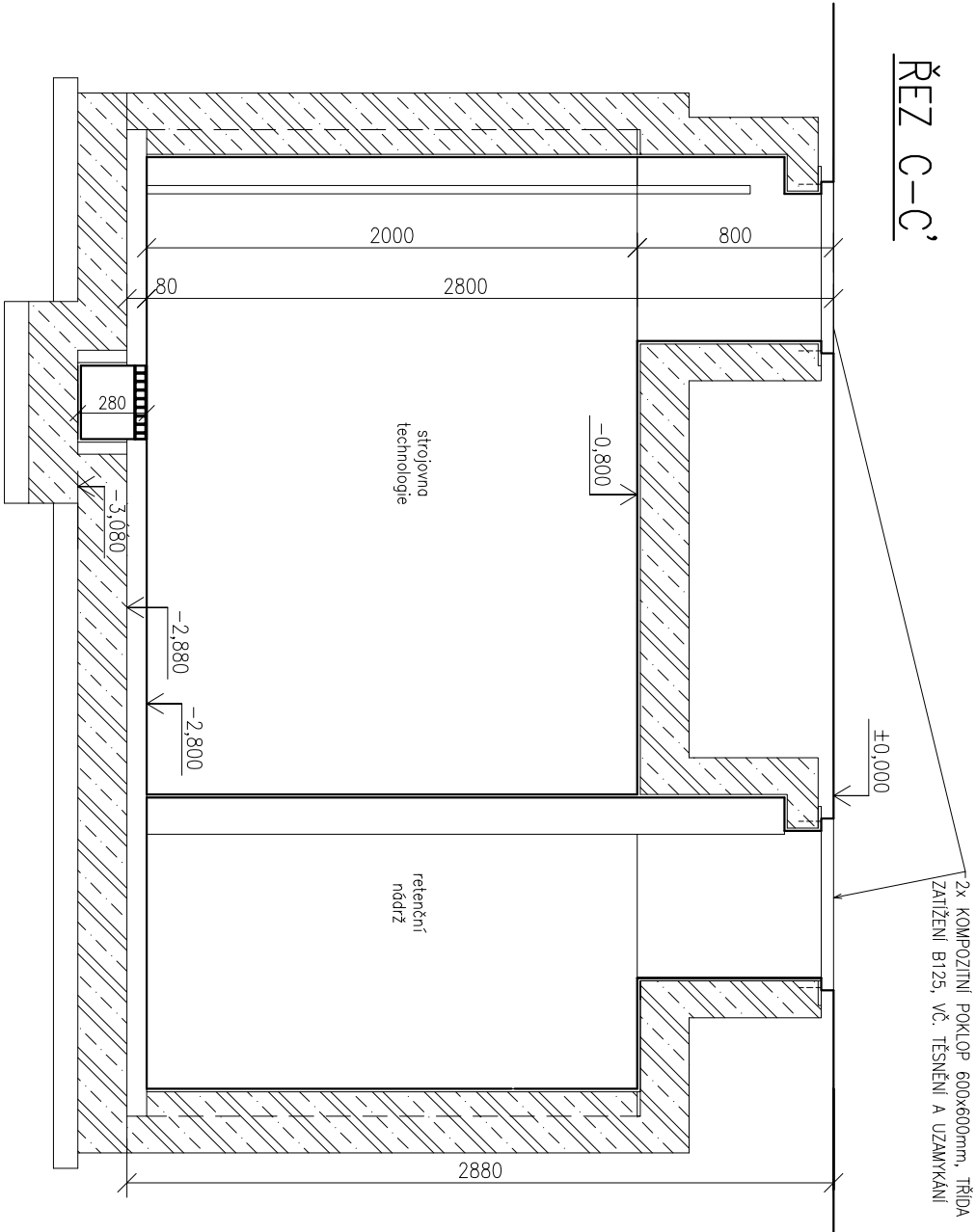


PŮDORYS



ŘEZ C-C'



POZNÁMKA:

Nádrž je dodávána včetně těsněných prostupů, žebříků a čerpací jámky a je určena k osazení na betonový podklad a obetonování
Nádrž musí být osazeno a vybetonováno dle technických podmínek dodavatele nádrže.

Tato projektová dokumentace nenahrazuje projektovou dokumentaci stavební části, slouží pouze jako její podklad.

Tato projektová dokumentace je duševním vlastnictvím společnosti LENTUS AGILIS spol. s r.o. a nesmí být kopírována ani dále publikována bez souhlasu vlastníka.

Projektant			Zodpovědný projektant		
Ing. Libor Loveček			Ing. Petr Jeřábek		
Ing. Libor Loveček			Ing. Ivo Pospíšil		
Investor:			Město Znojmo, Obroková 1/12, 669 22, Znojmo		
Název zakázky:			Č. zakázky		
Rekonstrukce lokality Kolonka Znojmo			-		
Část stavby: SO 06 – Vodní prvky			Datum		
Obsah výkresu			únor 2021		
Strojovna technologie			Kraj		
			Jihomoravský		
			Stupeň		
			DPS		
			Formát		
			2xA4		
			Měřítko		
			1:30		
			Č. paré		
			Číslo výkresu		
			03		